

Der erste Bauabschnitt der Unternehmensberatung gipfelte in dem achteckigen Besprechungs- und Trainingsraum. Ihn erweitert jetzt ein Winkelbungalow mit Büros und Badausstellung.

WENN GESCHÄFTSRÄUME AUCH PRIVAT SPASS MACHEN

WELLNESS IM SHOWROOM

Was passiert, wenn ein erfolgreicher Unternehmensberater sein Hobby zum zweiten Standbein macht? Es wird ein Erfolg. Wie dieser Firmenanbau demonstriert, der der Familie – wen wundert's – auch sehr viel Freude bereitet

Der Empfang zeigt gleich, wo es lang geht: edelstes Minimal Design ist Firmenspezialität der Novoworld.



Was von der Straßenseite aus wie ein unspektakulärer Holzfertighaus-Winkelbungalow aussieht, ...



... entpuppt sich auf der Gartenseite als ultra-modernes Wellness-refugium mit luxuriösen Glasflächen.

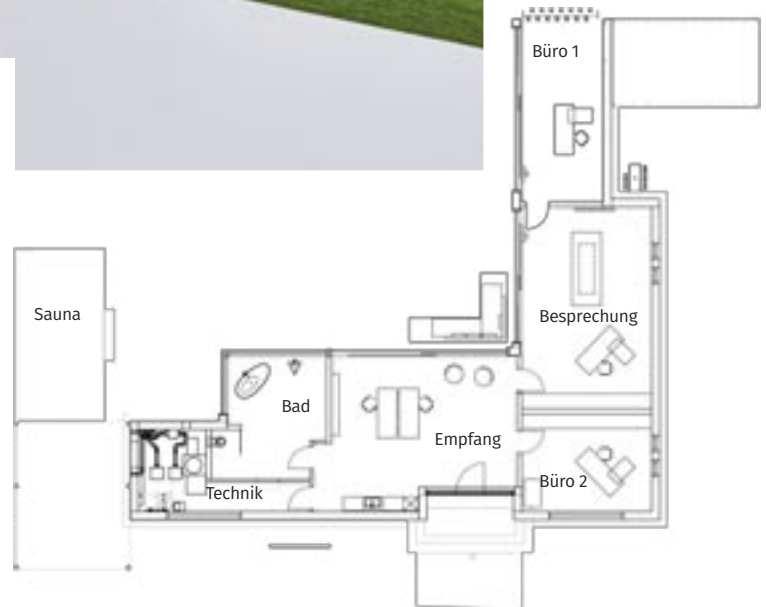
Design hat Hans-Peter Rausch schon immer interessiert. Was also tun, wenn Sohn Julian sich nicht nur fürs väterliche Geschäft – Verkaufstrainings und Seminare – interessiert, sondern den Vater als Partner schon früh auch unterstützt und entlastet? Man widmet sich wieder mehr seinen Hobbys. So entstand nach der Beratungsfirma Novotrend gemeinsam mit Partnern der Bad- und Interiordesigner Novoline. Staatsstück Nr. 1 der mittlerweile mehr als 1.000 meist selbst entworfenen Produkte: die einzige blattvergoldete/blattversilberte Badewanne der Welt.

Trend: Wohnen und Arbeiten vereinen

Wohnen und arbeiten auch räumlich zu vereinen, zeichnet sich laut Holzfertighausbauer Luxhaus als neuer Trend ab. So hat er den bisherigen Geschäftsbau der Familie Rausch, ebenfalls ein Luxhaus-Fertigbau, und das Wohnhaus jetzt um einen Winkelbungalow mit Büros, Besprechungsraum, Badausstellung und einen Wellness-Cube mit Sauna erweitert. Bad und Sauna nutzt die Familie, die dazu nur den Garten zu durchqueren braucht, auch hin und wieder selbst gern.

Alles wird natürlich smart gesteuert und – wie zum Beispiel die riesigen Fensterfronten – elektrisch bewegt. Selbst die Pflanzen werden sensorgesteuert mit Wasser versorgt, der Rasen sogar unterirdisch, damit der Wind kein Wasser gegen die Scheiben wehen kann. Übrigens ebenfalls eine Erfindung von „Hobby“-Designer Hans-Peter Rausch. ●●●

www.zuhause3.de/luxhaus



hausintern

Entwurf Flachdach 170
Außenmaße 21,50 m × 19,96 m
Wohnfläche 168,44 m²
Bad 20,16 m²
Dach Flachdach
Bauweise Holztafelbau
Endenergiebedarf 28,0 kWh/m²a
Vorzüge Rahmenlos wirkende, dreifach verglaste Riesenfenster, Sauna und Bad vollständig nutzbar
Preis auf Anfrage
Anbieter
 LUXHAUS
 Telefon 09172/692-0
 E-Mail info@luxhaus.de

